

- LEGENDA**
- LEGENDA REKONSTRUKČNÍCH ZÁSAHŮ**
- STÁVAJÍCÍ KONSTRUKCE
  - BOURANÉ A ODSTRAŇOVANÉ KONSTRUKCE
  - NOVÉ A NAVRHOVANÉ KONSTRUKCE

- LEGENDA ZNAČENÍ PRVKŮ A VÝROBKŮ**
- ZNAČENÍ PRVKŮ DLE DRUHU:**
- D01 DVERE - viz výpis dveřních výplní

**LEGENDA STAVEBNÍCH HMOT - STÁVAJÍCÍ**

- STÁVAJÍCÍ NOSNÁ STĚNA TL. 500 mm cihly plné
- STÁVAJÍCÍ NOSNÁ STĚNA TL. 500 mm kvádry CDK
- STÁVAJÍCÍ BETON - VYZTUŽENÝ

**LEGENDA STAVEBNÍCH HMOT - NAVRHOVANÉ**

- NOSNÉ ZDIVO - výtah Keramické tvárnice šířky 250 mm
- NOSNÉ ZDIVO Keramické tvárnice šířky 200 mm
- NADBETONOVÁNÍ SCHODŮ beton vyztužený C 25/30 XD2
- ZÁKLADOVÁ KONSTRUKCE výtah beton vyztužený C 20/25 XC2

**VÝPIS PŘEKLADŮ**

- P1 2x IPE 120, délka 1 500 mm
- P2 keramický překlad, délka 1500 mm
- P3 keramický překlad, délka 1500 mm

\*Nosné zdivo vybourat po osazení překladů.

**POZNÁMKA:**

Veškeré rozměry, požadavky na stavební připravenost a profesní připravenost budou koordinovány s dodavatelem výtahu před započítím prací. Tato dokumentace neobsahuje výhradní určení dodavatele výtahu, a tak není možné stanovit veškeré požadavky.

Zahájení prací je možné na základě výrobní dokumentace dodavatele.

Provedení a montáž výtahu bude v souladu s bezpečnostními předpisy pro konstrukci a montáž výtahů, dle ČSN EN 81-20 ED.2 Další normy a předpisy týkající se této konkrétní specifikace jsou následující:

Vyhlaška č.398/2009 Sb. v platném znění, o obecných technických požadavcích zabezpečujících bezbariérové užívání staveb

ČSN EN 81-58 Bezpečnostní předpisy pro konstrukci a montáž výtahů - Část 58, přezkoušení a zkoušky požární odolnosti šachetních dveří

ČSN EN 81-70 ED.3 Bezpečnostní předpisy pro konstrukci a montáž výtahů - Část 70: Zvláštní úprava výtahů určených pro dopravu osob a osob a nákladů - Přístupnost výtahů včetně osob s omezenou schopností pohybu a orientace


ČSN EN 81-73 ED.2 Bezpečnostní předpisy pro konstrukci a montáž výtahů - Zvláštní použití výtahů pro dopravu osob a osob a nákladů - Část 73, funkce výtahů při požáru

**POZNÁMKA:**

- Nedílnou součástí projektové dokumentace jsou projekty všech specialistů včetně požárně bezpečnostního řešení - nutno splnit veškeré podmínky této zprávy
- Projekt akceptuje platné normy, vyhlášky a nařízení vlády
- Pro ocelové konstrukce bude zpracována výrobní dokumentace
- Pro železobetonové konstrukce budou zpracovány výkresy vyztuže
- Požadavky na stavební připravenost výtahové šachty budou upřesněny konkrétním dodavatelem výtahu. Zde uvedené požadavky jsou pouze doporučené.

±0,000 = 353,900 m.n.m.  
soutřadičový systém: S-JTSK  
výškový systém: Balt po vyrovnání

JEDNA		PROJEKT	
ZODPOVĚDNÝ PROJEKTANT	Ing. Václav Hatlman	TECH. KONTROLA	
PROJEKTANT	Denisa Janoušková	DIG. SOUBOR	
OBJEDNATEL	Západočeská univerzita v Plzni, Univerzitní 2732/8, 301 00 Plzeň 3		
KRAJ	Plzeňský	OBEC	Plzeň
STAVEBNÍK	Západočeská univerzita v Plzni, Univerzitní 2732/8, 301 00 Plzeň 3		
STAVBA	Západočeská univerzita v Plzni		
OBJEKT	Bezbariérový vstup do menzy Bory		
PROJEKČNÍ ČÍSLO	D.1.1. Architektonicko - stavební řešení		
OBRAZ	D.1.1.2 Půdorys 1.NP		
		MĚŘITKO	Č. VÝKRESU
		1:50	D.1.1.2

	<b>VHSC</b> steel & construction
	www.VHSC.cz
	STEHLÍKOVA 5, 301 00 PLZEŇ

STUPĚŇ	DSP
DATA	01/2024
POČET LST	
PROJEKČNÍ ČÍSLO	576_2

TATO DOKUMENTACE JE SOUČÁSTÍ MATEŘINÉ VHSC s.d.r.o. NESMÍ BÝT POUŽITA A KOPÍROVÁNA TŘETÍ OSOBOU. JE PŘEDÁNA Č JINAK S NÍ NAKLADÁNÍ BEZ PŘEDCHOZÍHO POVOLENÍ VHSC s.d.r.o.



www.VHSC.cz

STEHLÍKOVA 5, 301 00 PLZEŇ

STAVBA

OBJEKT

PROJEKČNÍ ČÍSLO

OBRAZ

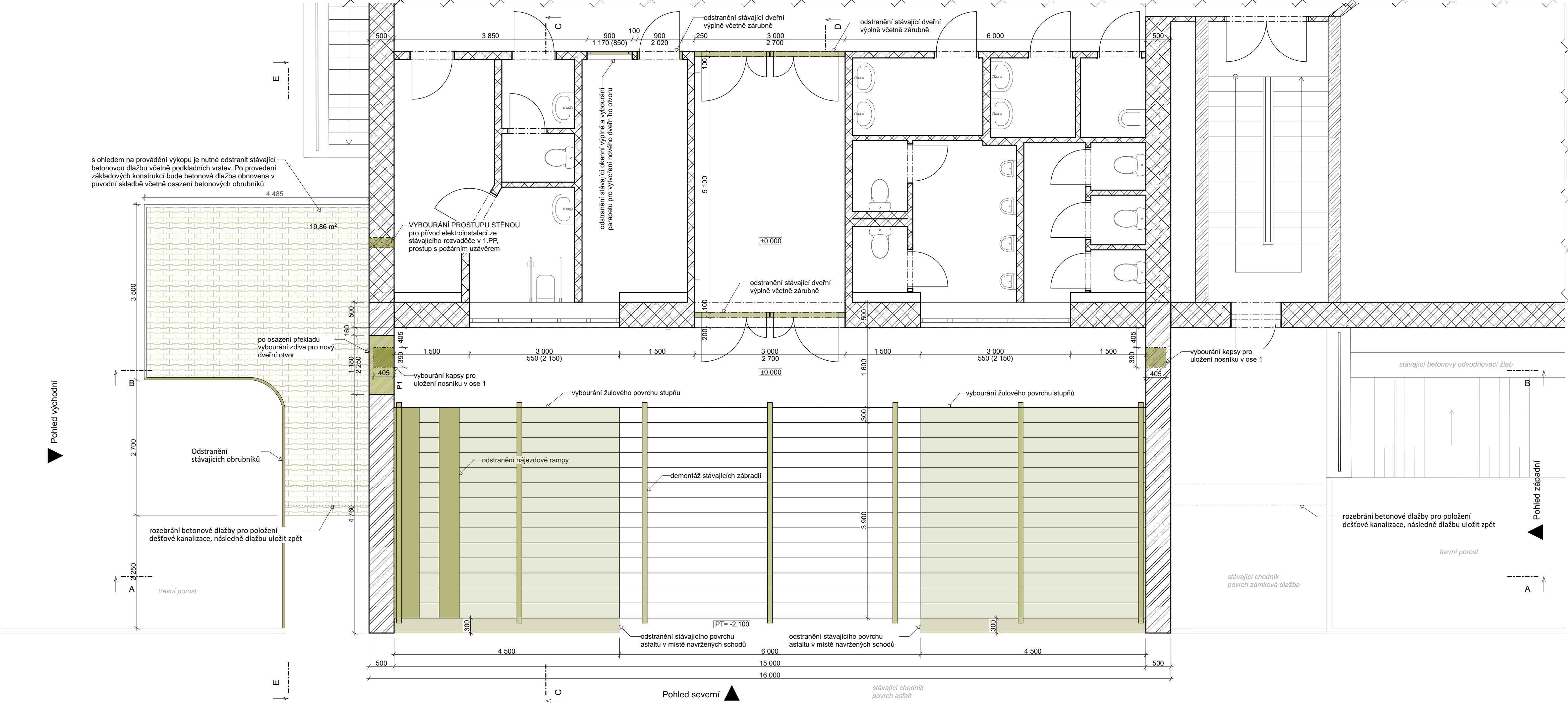
VERZE

Č. VÝKRESU

D.1.1.2

1:50

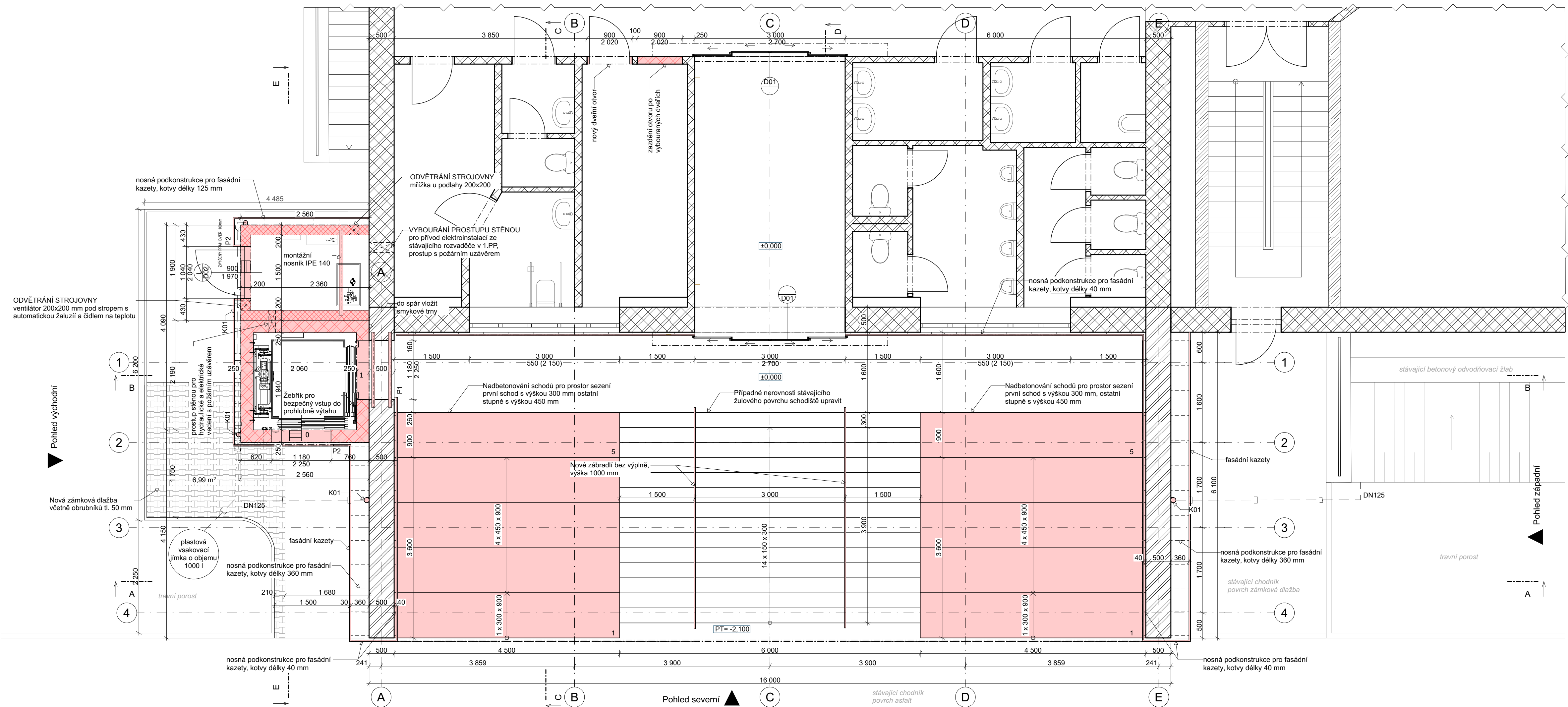
Tato dokumentace je určena k použití pouze v rámci projektu a není určena k obecnému použití. Všechny změny a doplňky budou provedeny pouze v rámci projektu.



1.NP

STÁVAJÍCÍ A BOURANÉ KONSTRUKCE

1:50



1.NP

STÁVAJÍCÍ A NAVRHOVANÉ KONSTRUKCE

1:50